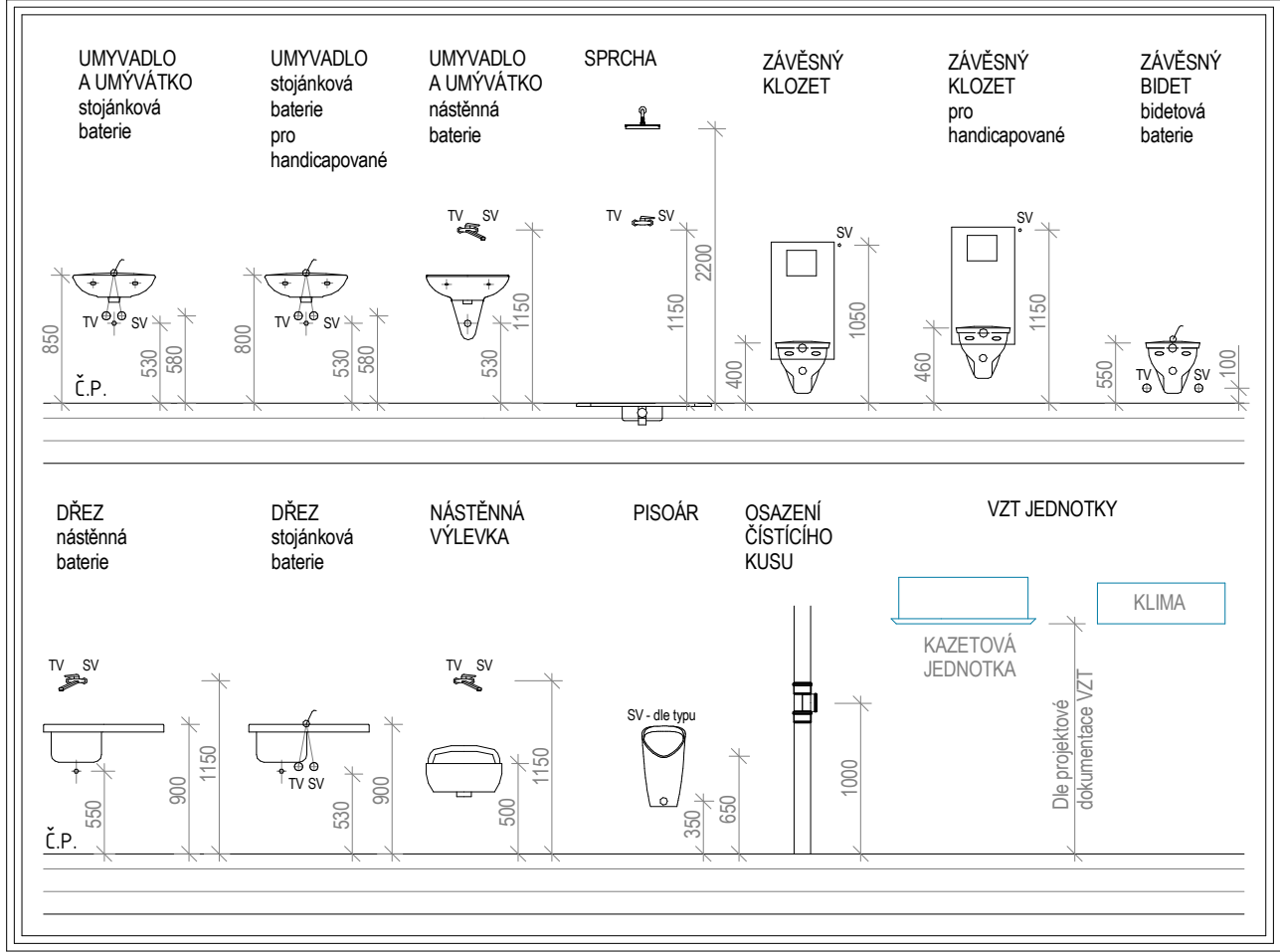


SCHEMATICKE NAPOJENÍ ZAŘIZOVACÍCH PŘEDMĚTŮ NA VNITŘNÍ ROZVOD VODY A SPLAŠKOVÉ KANALIAČE:



LEGENDA POTRUBÍ:

NOVÉ ROZVODY:

- SPLAŠKOVÁ KANALIZACE - potrubí - PP (odhlučněné 16dB)
- DEŠŤOVÁ KANALIZACE - potrubí - PP (odhlučněné 16dB)
- DEŠŤOVÁ KANALIZACE VÝTLAČNÉ POTRUBÍ - potrubí - UŠLECHTLILÁ OCEĽ (Iffida oceľ 14401)
- ODVOD KONDENZÁTU - potrubí - PP-RCT/PN22
- DRENÁŽNÍ POTRUBÍ - potrubí - PVC-U (žlutá)
- ROZVODY STUŽENÉ VODY - potrubí - PP-R (alt. PP-RCT), SVAŘOVANÉ + PE IZOLACE NEBO MINERÁLNÍ POUZDRA
- ROZVODY TEPLÉ VODY (změkčená voda) - potrubí - PP-R (alt. PP-RCT), SVAŘOVANÉ + PE IZOLACE NEBO MINERÁLNÍ POUZDRA
- ROZVODY CÍRKULACE - potrubí - PP-R (alt. PP-RCT), SVAŘOVANÉ + PE IZOLACE NEBO MINERÁLNÍ POUZDRA
- ROZVODY POŽÁRNÍ VODY - potrubí - UŠLECHTLILÁ OCEĽ (Iffida oceľ 14521)

- Sx xxx OZNAČENÍ ODPADNÍCH POTRUBÍ SPLAŠKOVÉ KANALIZACE
- Dx xxx OZNAČENÍ ODPADNÍCH POTRUBÍ DEŠŤOVÉ KANALIZACE
- Vx xxx OZNAČENÍ SVISLÉHO VODOVODNÍHO POTRUBÍ

32/2790 JMENOVITÁ SVĚTLOST (ID/DN) / VÝŠKA OSY POTRUBÍ OD ČISTÉ PODLAHY

PV-50 PŘÍVZDUŠNOVACÍ VENTIL DN50 - 8 l/s

PV-75 PŘÍVZDUŠNOVACÍ VENTIL DN75 - 32 l/s

PV-110 PŘÍVZDUŠNOVACÍ VENTIL DN100 - 37 l/s

PPV-50 PODOPLŮTKOVÝ PŘÍVZDUŠNOVACÍ VENTIL DN50 - 13 l/s

VH1 - DN75 STŘEŠNÍ VTKO DN75, DN100, DN125 a DN160 - PP, SE SVISLÝM ODTOKEM, ELEKTRICKÝM OHŘEVEM SE SAMOREGULAČNÍM KABELM NA SÍŤ 230V (10-30 watt.), ZACHYTIVÝM KOŠEM A NÁSTAVCEM PRO NAPOJENÍ NA FÓLIOVOU HYDROIZOLACI. VTKO BUDE OPATŘEN PLASTOVOU REVIZNÍ ŠACHTÍČÍ.

VH3 - DN125

VH4 - DN160

VH5 - DN110 STŘEŠNÍ VTKO DN110 - PP, S BOČNÍM ODTOKEM, ELEKTRICKÝM OHŘEVEM SE SAMOREGULAČNÍM KABELM, K PŘÍMÉMU NAPOJENÍ NA SÍŤ 230V (10-30 watt.), ZACHYTIVÝM KOŠEM A NÁSTAVCEM PRO NAPOJENÍ NA FÓLIOVOU HYDROIZOLACI. VTKO BUDE OPATŘEN PLASTOVOU REVIZNÍ ŠACHTÍČÍ.

- UK UZÁVÍRACÍ KOHOUT SE ŠIKMÝM SEDELM - lisovaný spoj
- KK KULOVÝ KOHOUT UZÁVÍRACÍ - lisovaný spoj
- ZK ZPĚTNÁ KLAPKA - lisovaný spoj
- EV ELEKTROMAGNETICKÝ VENTIL - závitový spoj
- VK VYPOUŠTĚCÍ KOHOUT
- VDM PODRUŽNÝ VODOMĚR
- F FILTR NA VODU - 50µm
- ACRV AUTOMATICKÝ TERMOSTATICKÝ CÍRKULACNÍ VENTIL - lisovaný spoj

POZNÁMKA:

VEŠKERÉ ROZVODY VODOVODNÍHO POTRUBÍ BUDOU VYSPÁDOVÁNY K ZAŘIZOVACÍM PŘEDMĚTŮM.

VODOVODNÍ POTRUBÍ BUDE SPOJOVÁNO LISOVANÝMI A PŘÍRUBOVÝMI SPOJI.

SKLON PŘÍPOJOVACÍHO POTRUBÍ KANALIZACE - min. 2‰.

POTRUBÍ KANALIZACE A VODY BUDOU UPEVNĚNA KE STAVEBNÍM KONSTRUKCÍM DLE MONTÁŽNÍHO NÁVODU VÝROBCE POTRUBÍ.

POTRUBÍ VNITŘNÍHO VODOVODU A DEŠŤOVÉ KANALIZACE BUDOU IZOLOVÁNY např. PROFILOVANÝMI POUZDRY Z PĚNĚNÉH PE.

- ROZVOD STUŽENÉ VODY: 12mm 1/2"-12mm 3/4"-20mm 1"-6/4"-25mm 20mm

- ROZVOD TEPLÉ VODY: 12mm 1/2"-12mm 3/4"-20mm 1"-6/4"-25mm 20mm

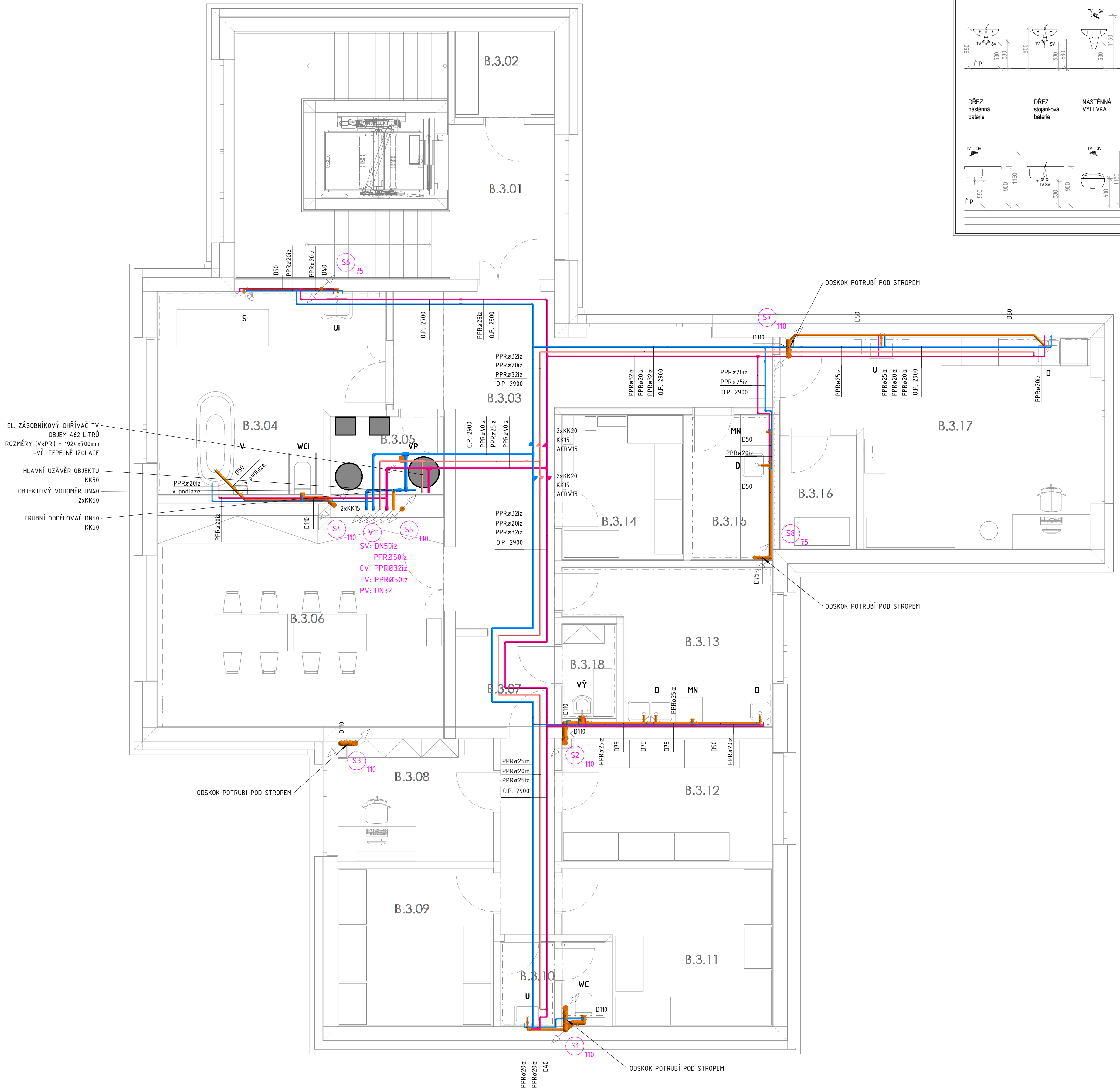
- DEŠŤOVÁ POTRUBÍ: 12mm 1/2"-12mm 3/4"-20mm 1"-6/4"-25mm 20mm

VENTILACNÍ SOUPRAVY SPLAŠKOVÉ KANALIZACE BUDOU OSAZENY min. 500mm NAD PLÁŠTĚM STŘECHY.

STŘEŠNÍ VTKY, VENTILACNÍ HLAVICE A POTRUBÍ KANALIZACE, BUDOU PROVEDENY DLE MONTÁŽNÍCH NÁVODŮ JEDNOTLIVÝCH VÝROBCŮ.

ODPADNÍ A PŘÍPOJOVACÍ POTRUBÍ KANALIZACE BUDE PROVEDENO Z MATERIÁLU PP D DLE VÝKRESOVÉ DOKUMENTACE. LEŽATÉ POTRUBÍ KANALIZACE VEDENÉ POD PODLAHOU BUDE PROVEDENO Z MATERIÁLU PVC D DLE VÝKRESOVÉ DOKUMENTACE S KRHOVOU PEVNOSTÍ SN4.

SVODNÁ POTRUBÍ KANALIZACE BUDOU VE VÝKOPU ULOŽENA NA PŘEVLIVÉ PŘÍPRAVENÁ DNA VÝKOPŮ - UPRAVENÁ DO POŽADOVANÉHO PROFILU A SPÁDU, NA TAKTO PŘÍPRAVENÁ DNA BUDOU PROVEDENA ŠTĚRKOPÍSKOVÉ LŮŽE H. 100mm. POKLÁDKA POTRUBÍ BUDE PROVEDENA DLE MONTÁŽNÍHO NÁVODU VÝROBCE. ROVNĚŽ OBSYP POTRUBÍ A CELKOVÝ ZÁSYP H. 300mm SE ZHTNĚNÍM BUDE PROVEDEN DLE POKYNŮ VÝROBCE.



40.000 ± 189.850 m n. m.		Souř. systém: JTSK		Výškový systém: BpV	
název projektu					
Domov se zvláštním režimem Račín, Kroměříž					
stúpen		místo stavby		p.č. 5036, 3129/3 kat. (zemn.) Kroměříž (614636)	
DPS Dokumentace pro provedení stavby					
stavebník		generální architekt			
 MĚSTO KROMĚŘÍŽ Město Kroměříž Vešké náměstí 115/1 767 01 Kroměříž		 REZZANINA & BARTON, s.r.o. Jenilovcova 111 502 46 Jemnice			
autorizace		projektant části			
		PRODIN a.s. středisko TZS K Vápenice 2745, 530 02 Pardubice email: Ondrej.Zikan@prodin.cz tel.: 000816807 www.prodin.cz			
část		Ondřej Zikan Čiňákova 2023/34 v oboru výplně a vzduchotechnika			
D.1.4.a ZDRAVOTNÉ TECHNICKÉ INSTALACE					
výkres					
PŮDORYS 3.NP					
datum zhotovení		mřítko		SO.02	
10/2023		1:50			
datum revize		číslo revize		číslo výkresu	
				D.1.4.a.05	